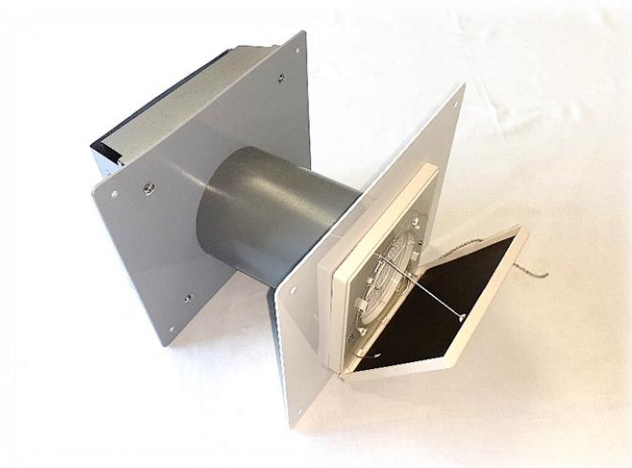


グッドマン換気口

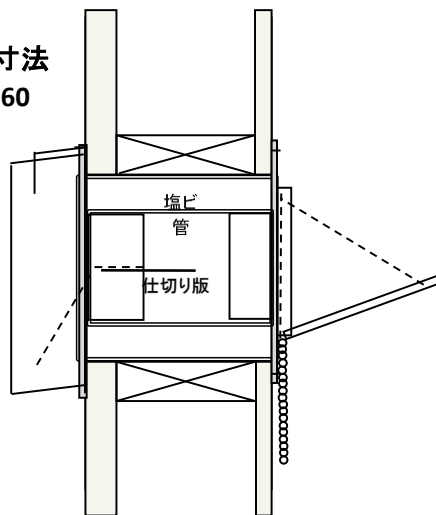
新GMS-200 令和元年10月デビュー

新GMS-200 内外 写真



新GMS-200 設計図面

内外パネル寸法
W210×H260



グッドマン換気口 新GMS-200 特徴

- ① 内外ともGMS-100を使用し、塩ビ管100φ(別途)設置ができるようになりました。
- ② 開口部操作が容易で、気密性も向上しました。
- ③ フィルターの取付けが可能となり、花粉やほこりの気になる方も安心してご使用頂けます。
- ④ 販売価格がお安くなり、お求めになりやすい価格となりました。

■グッドマン換気口(内外セット)

品番	室内ダンパー	適用パイプ	内径寸法	定価(税抜価格)
新GMS-200	樹脂パネル ヒモ付き	箱	H150×W200	21,000円

- 当カタログ記載の商品写真は印刷のため実際の色とは多少異なります。また、商品仕様・価格に変更する場合がございますのでご了承下さい。
- 表示価格は商品のみメーカー希望小売価格で、工事費は別途申し受けます。
- フードはステンレス仕様ですが、雨水洗浄されない外装面(軒下等)使用の場合は定期的に清掃しておく必要があります。
- 材質:フード SUS304 ステンレス カチオン電着塗装
レジスター ABS樹脂製 樹脂パネル

◆お問い合わせ・ご用命は、下記へ申し付け下さい◆

総販売元

株式会社 日 浦

〒003-0026 札幌市白石区本通7丁目南7-25
TEL(011)864-0177 FAX(011)864-0189
ホームページ <http://www.hiura-bix.co.jp>

⚠ 室内ダンパーは人に接する位置に取付けないで下さい。

⚠ 床より180cm以上に取付けて下さい。

グッドマン 体験型ショールーム

〒064-0804 札幌市中央区南4条西14丁目
TEL(011)563-0744 FAX(011)563-0713

◆ショールームも御座いますので、是非お立ち寄り下さい◆